



Dionisie Hubencu
DES5540 - 11, UQAM, 2014



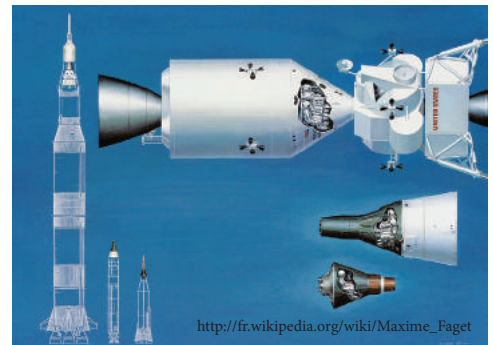
Maxime Faget

Designer de Module de commande Apollo.

Né à Stann Creek au Honduras britannique, Faget est le fils d'un médecin, d'origine canadienne.

Faget travaille par la suite sur les vaisseaux spatiaux des programmes Gemini et Apollo, dont la conception a repris beaucoup d'éléments mis au point dans le cadre du programme Mercury 2.

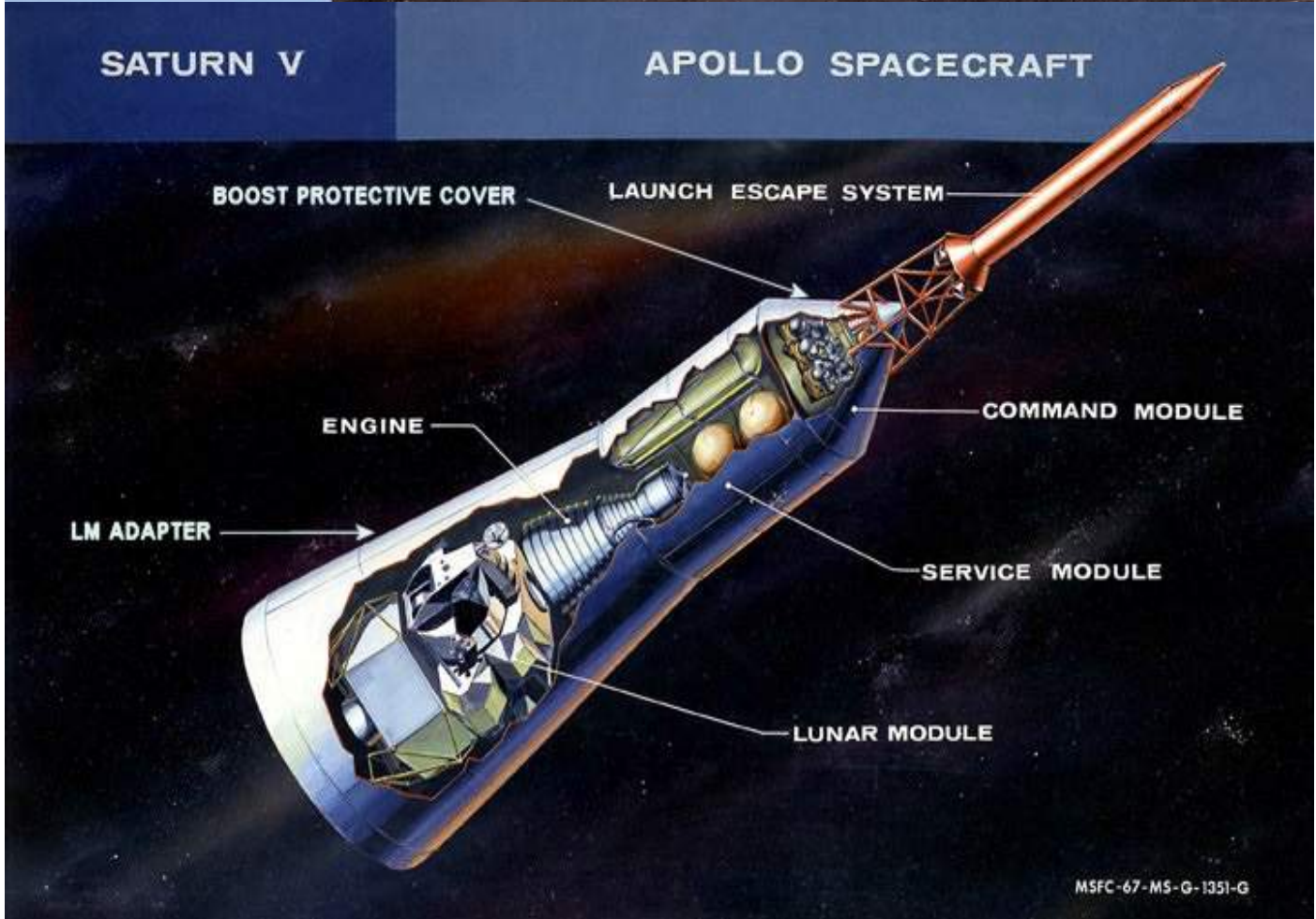
Il continue à travailler pour la NASA jusqu'à sa retraite en 1981, qui intervient peu de temps après le second vol de la navette spatiale américaines (STS-2). Après son départ de la NASA, Faget fonde en 1982 avec d'autres participants la société Space Industries Incorporated.

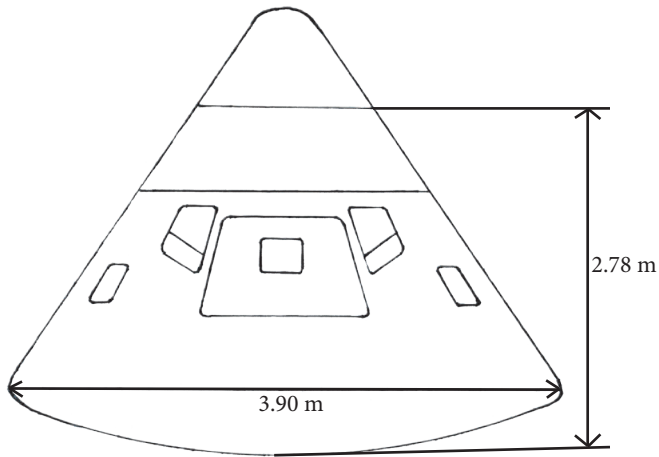


http://fr.wikipedia.org/wiki/Maxime_Faget

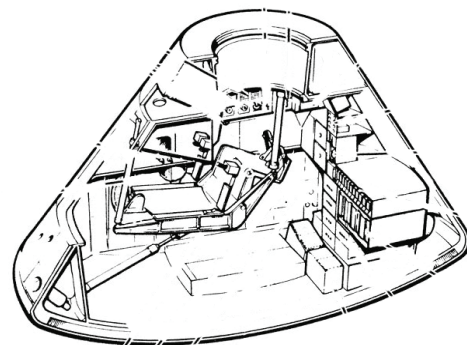
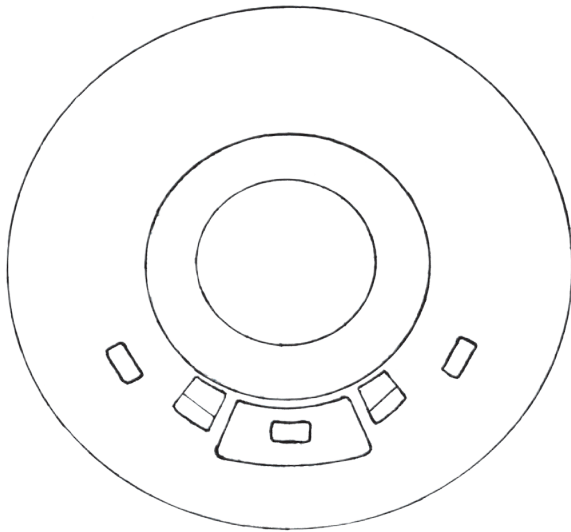
Il a contribué presque à toutes les générations d'apollo, XIII, IX, XII, XIII et XIV, et et à travaillé en particulier avec tous les astronautes.



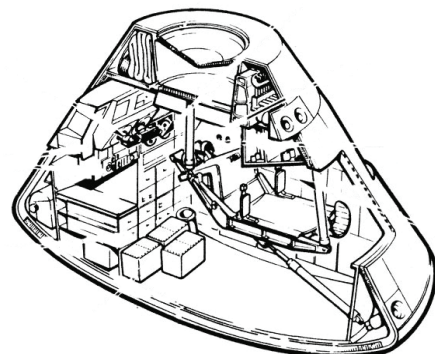


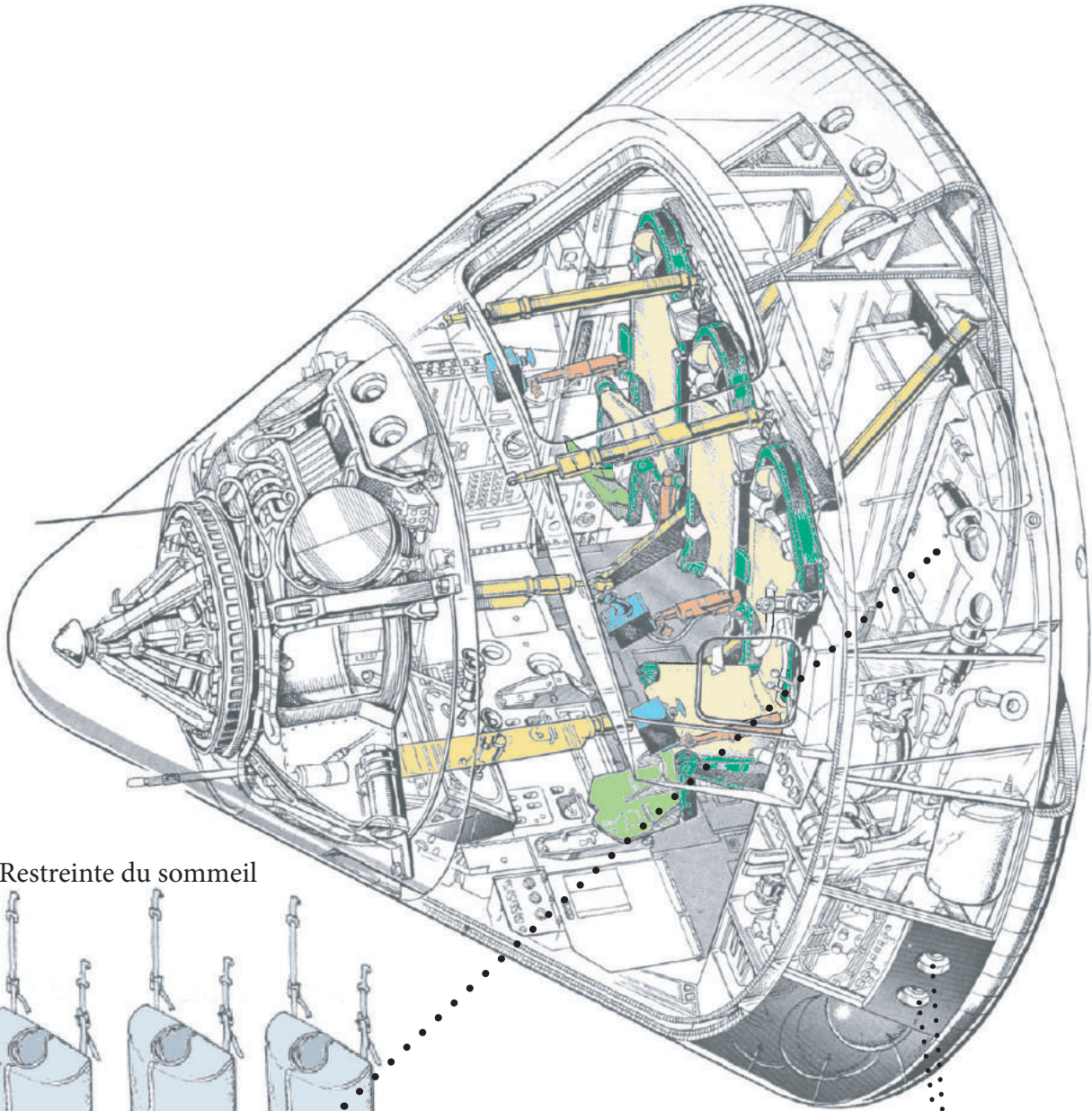


Est difficile pour une personne de taille normale se lever pas assis ou couché.

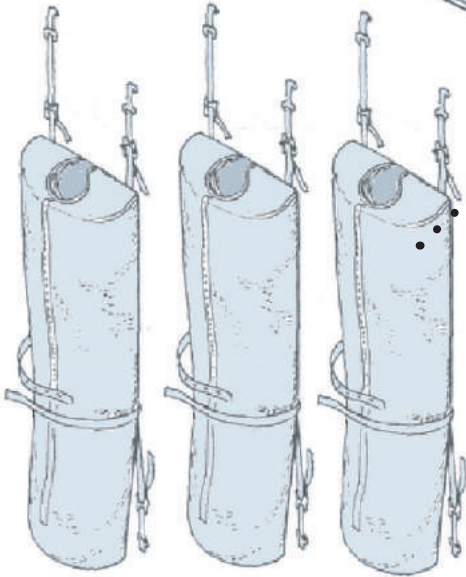


Mais en raison de la non gravité ils peuvent se déplacer très facilement dans cet espace restreint.

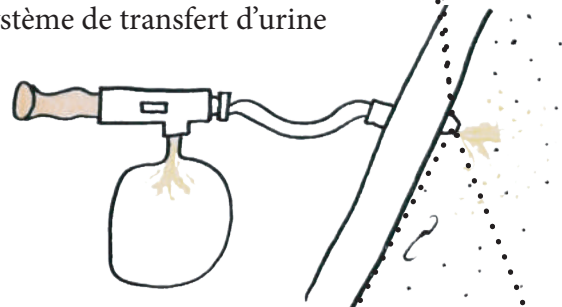




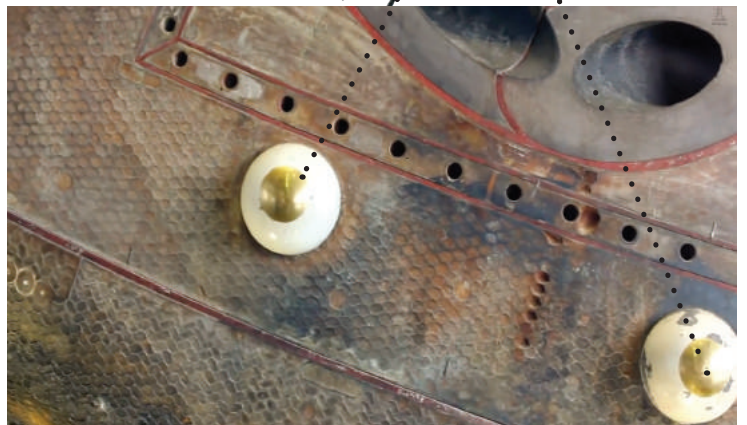
Restreinte du sommeil

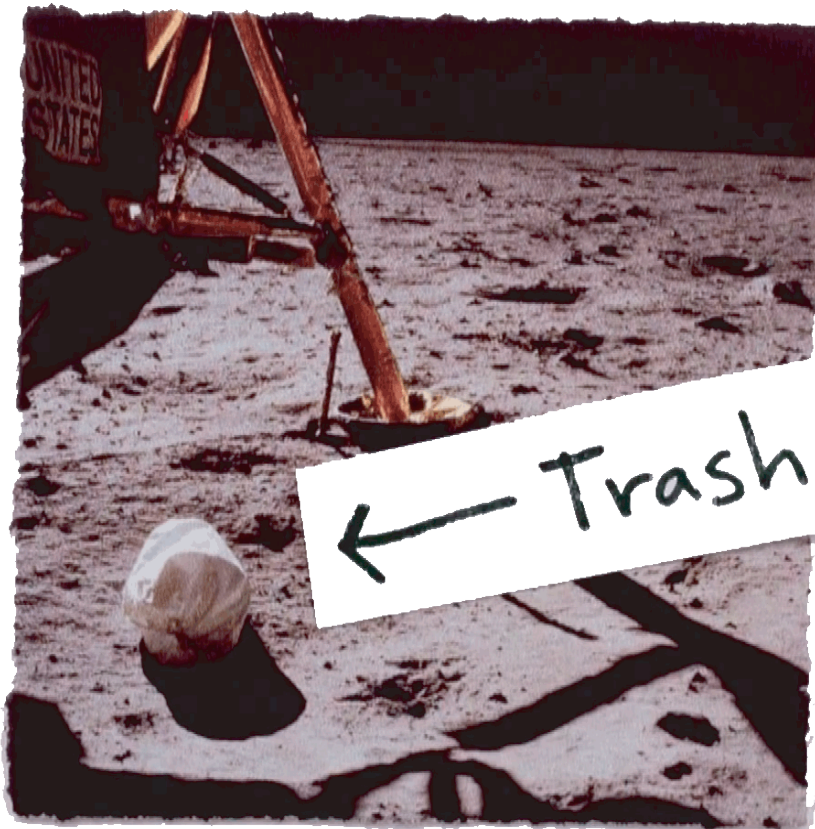
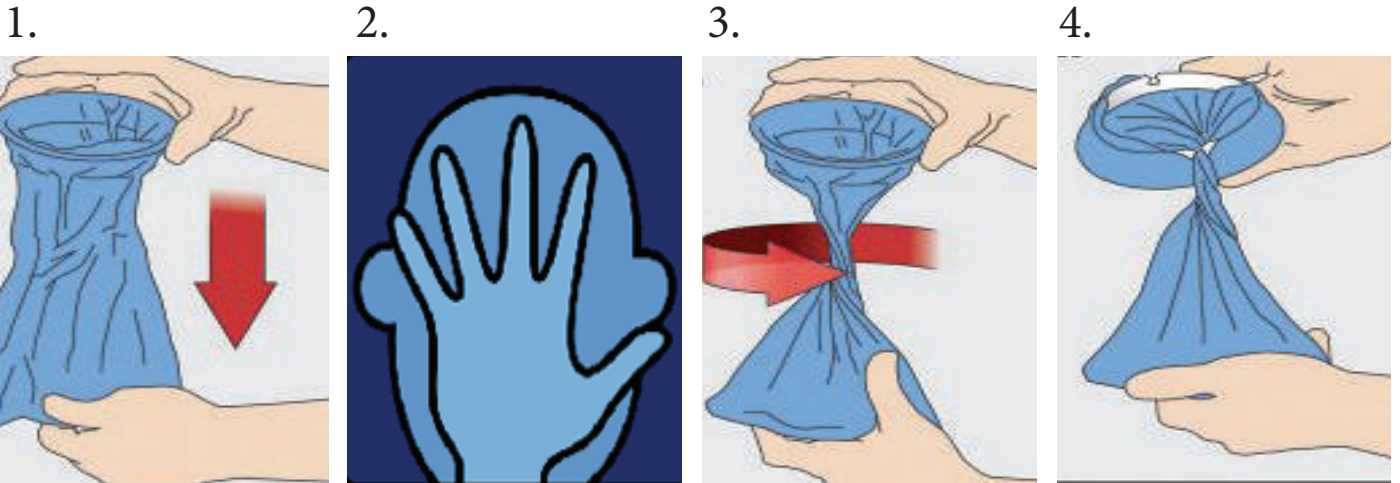
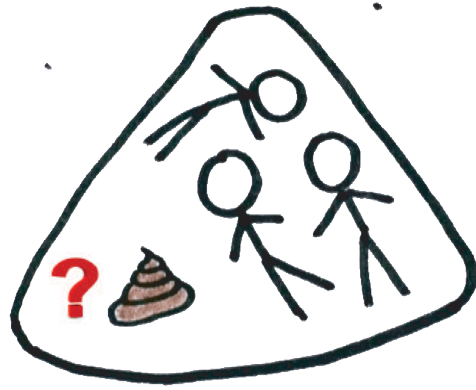


Système de transfert d'urine



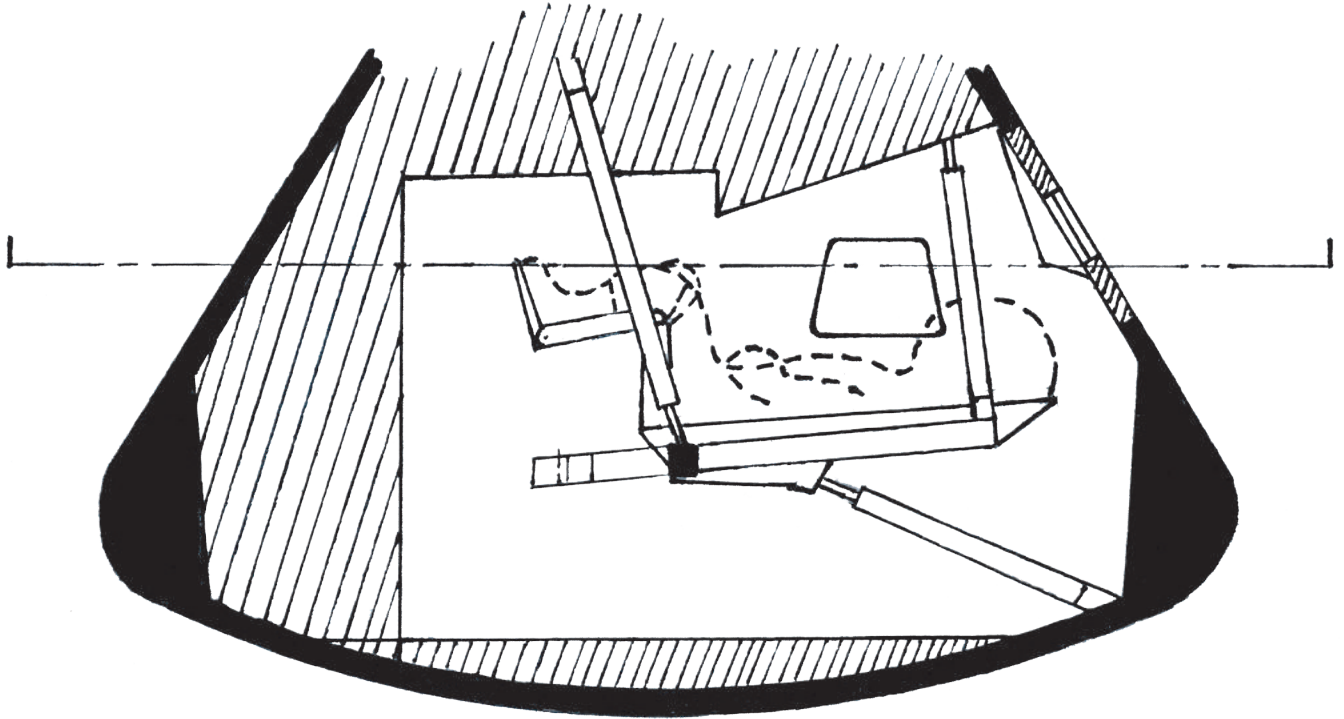
Sac et système de valve avec une systèmes de secours, spéciale conçu pour les astronautes dans l'espace.



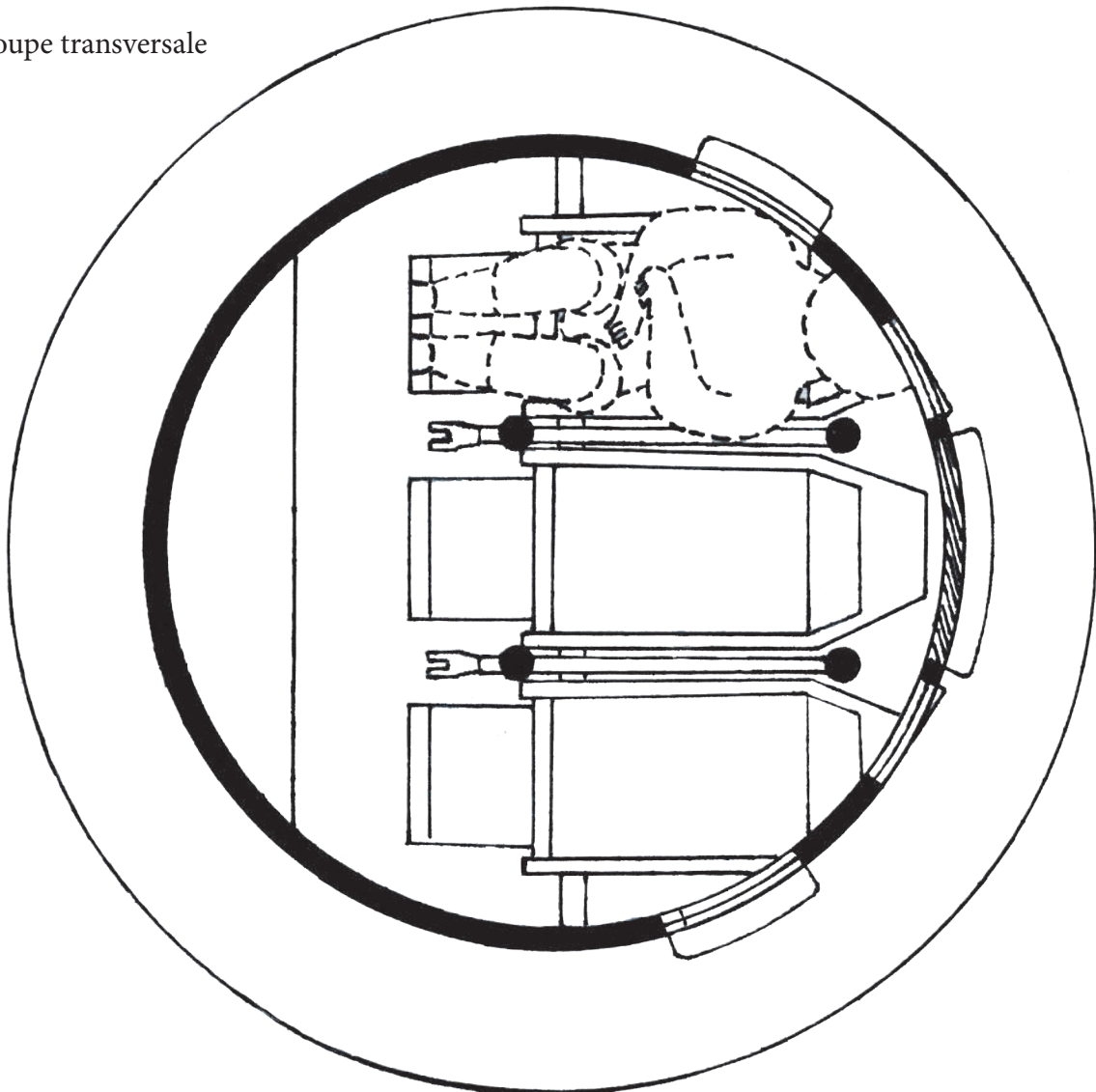


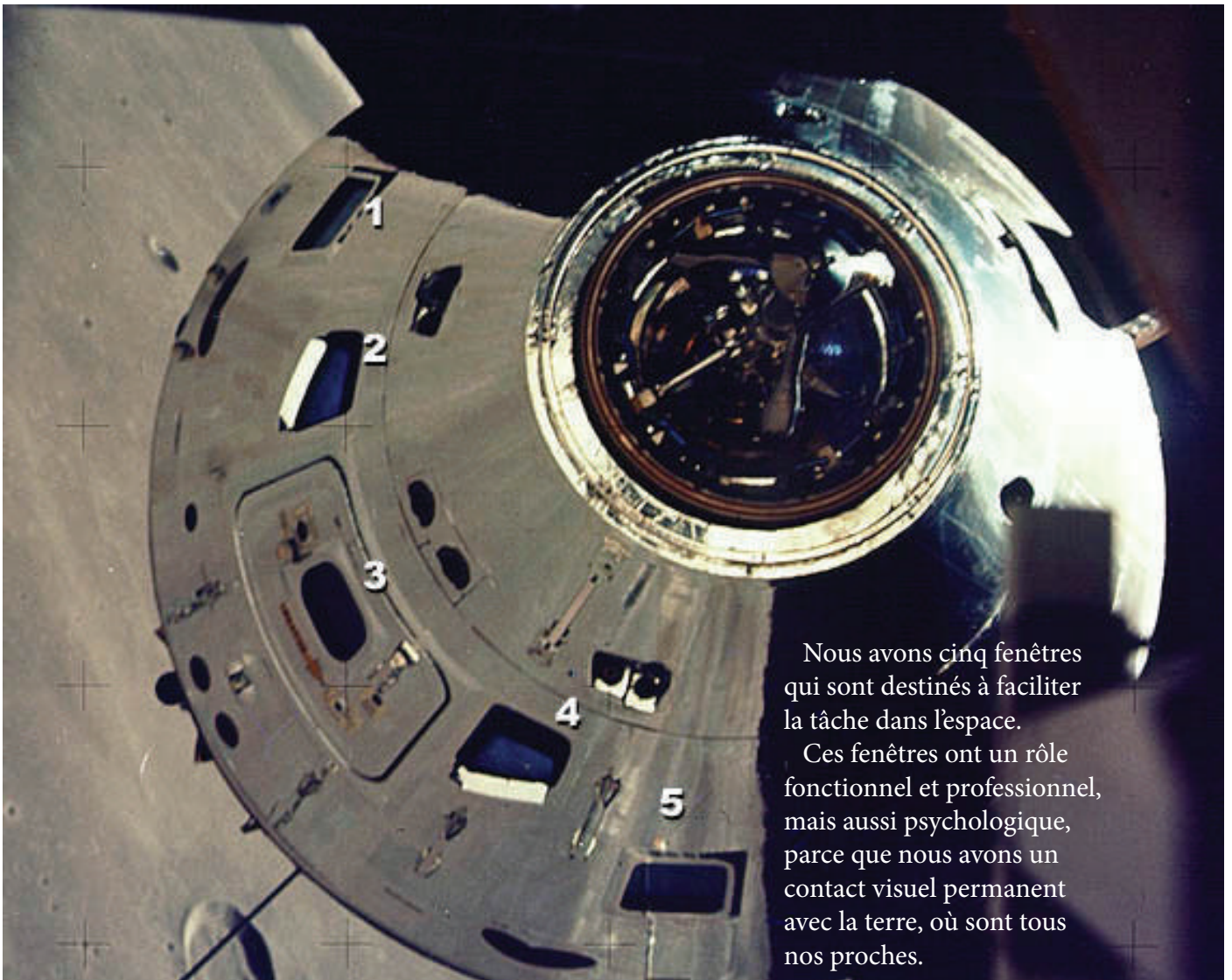
Par ce que dans l'espace chaque livre counts'il laisser toutes les ordures sur la lune et bien sûr les "déchets" spéciaux nécessairement produite par l'astronautes. Et autres déchets accumulés de retour de la mission, sera déposé sur la Terre déjà.

Plan, coupe longitudinale



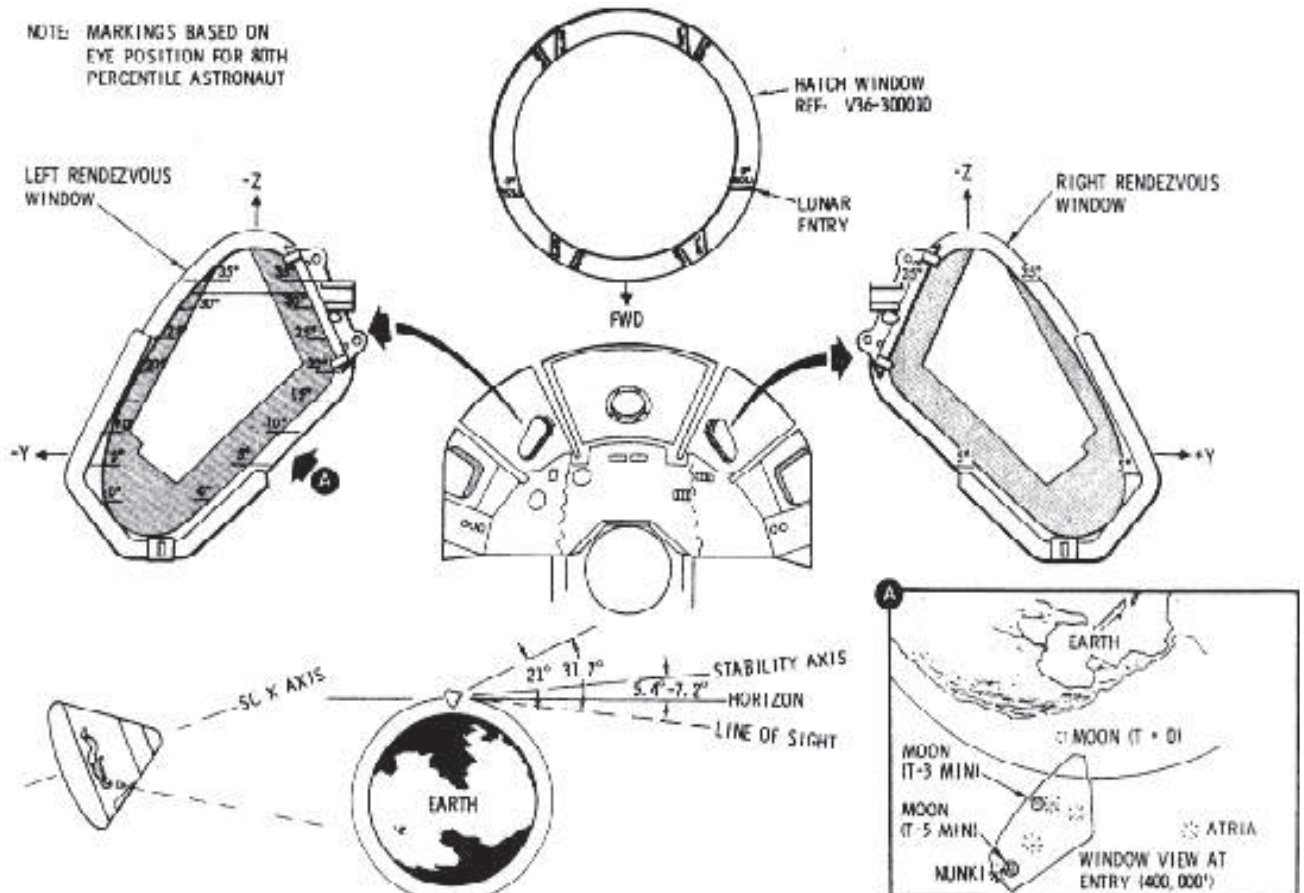
Plan, coupe transversale





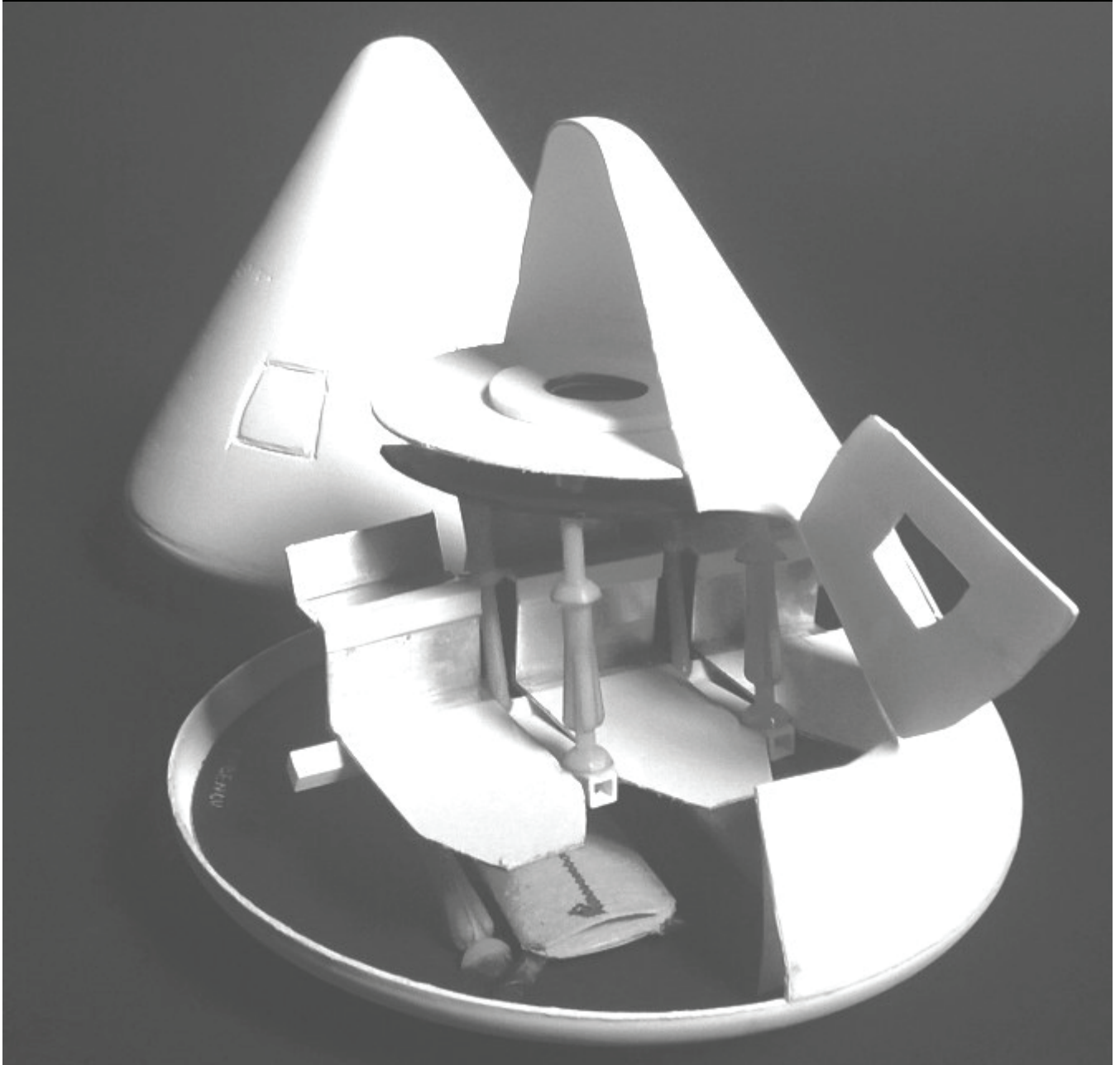
Nous avons cinq fenêtres qui sont destinés à faciliter la tâche dans l'espace.

Ces fenêtres ont un rôle fonctionnel et professionnel, mais aussi psychologique, parce que nous avons un contact visuel permanent avec la terre, où sont tous nos proches.





Maquette





Maquette

