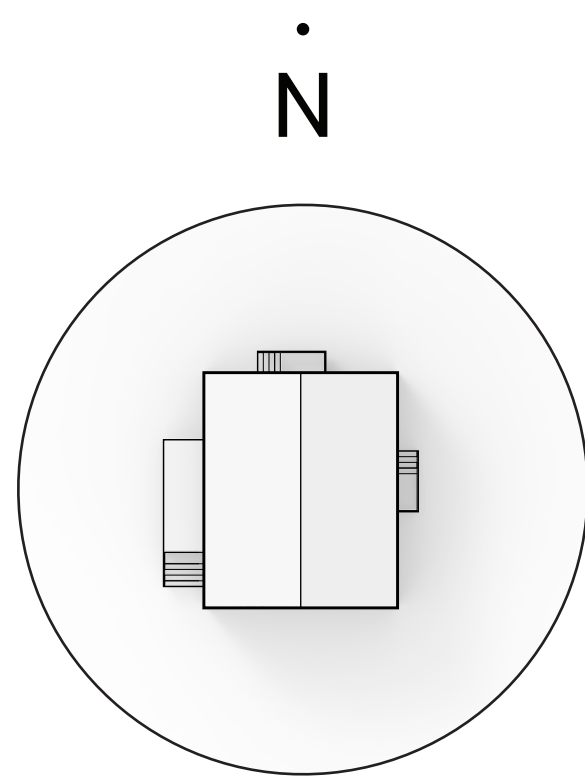


U587

2 2 0 0 - A



Kuujuaq (terme Inuktitut signifiant grande rivière), village nordique du Nunavik, situé sur le bord de la rivière Koksoak est situé à une cinquantaine de kilomètres au sud de la baie d'Ungava, dans la région administrative du Nord-du-Québec, au Québec.

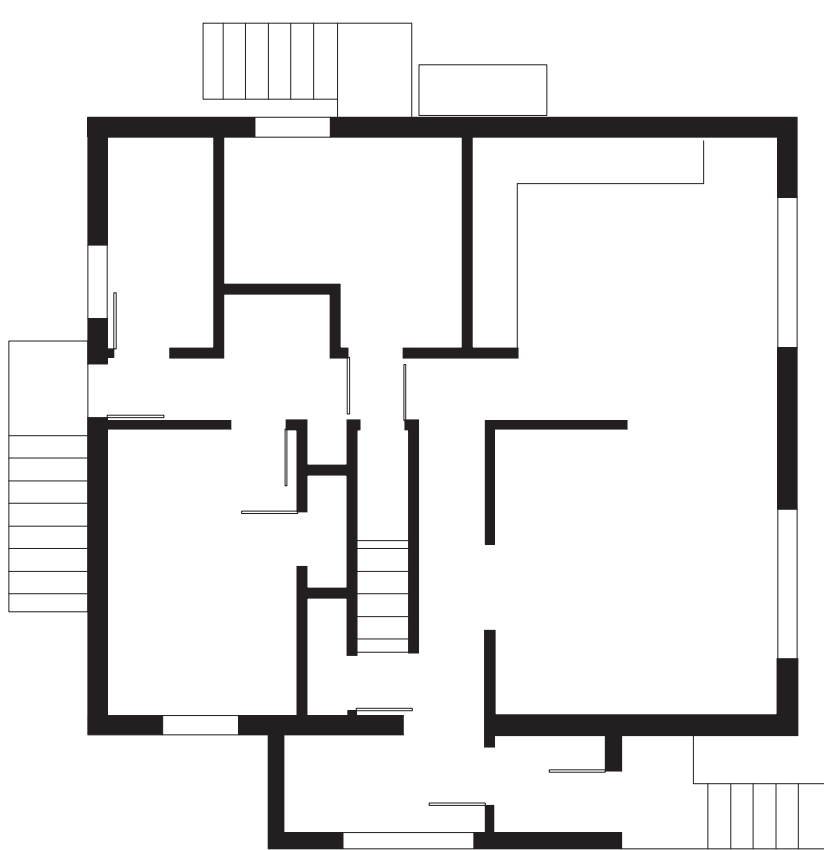
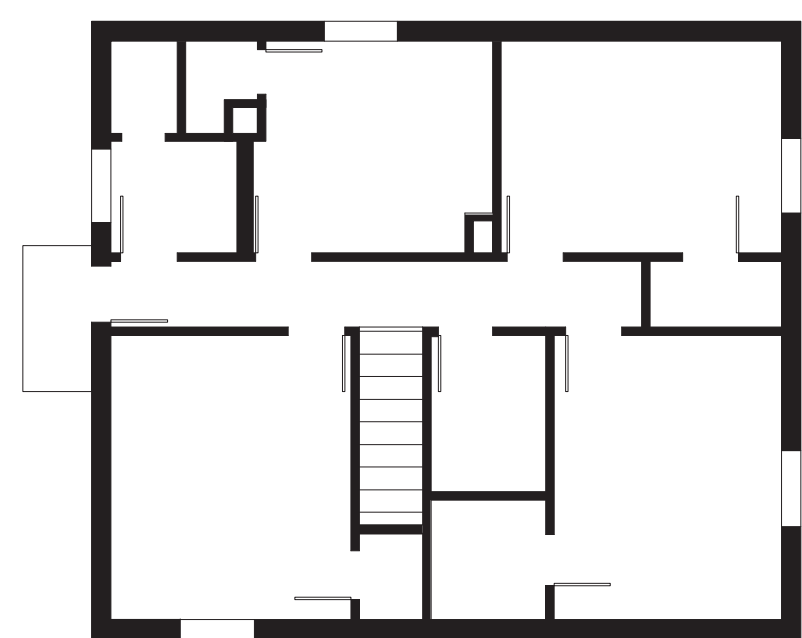
Un village qui comptait 2754 habitants en 2016 selon les statistiques d'Environnement Canada. Les habitants du village habitent des maisons conçues et financées par la société de l'habitation du Québec (SHQ) et la maison sur laquelle ce projet de design porte est le modèle U5-1987 (maison unifamiliale à 5 chambres) ; maison conçue pour y loger jusqu'à 8 personnes.

Kuujuaq connaît depuis de graves problèmes socio-culturels et par l'entremise d'une intervention de design, nous cherchons à contribuer à la résolution de problèmes des plus majeurs soient le problème de surpopulation, le manque d'espace de vie de qualité, le manque d'espace de rangement et le haut taux d'humidité dans les maisons.

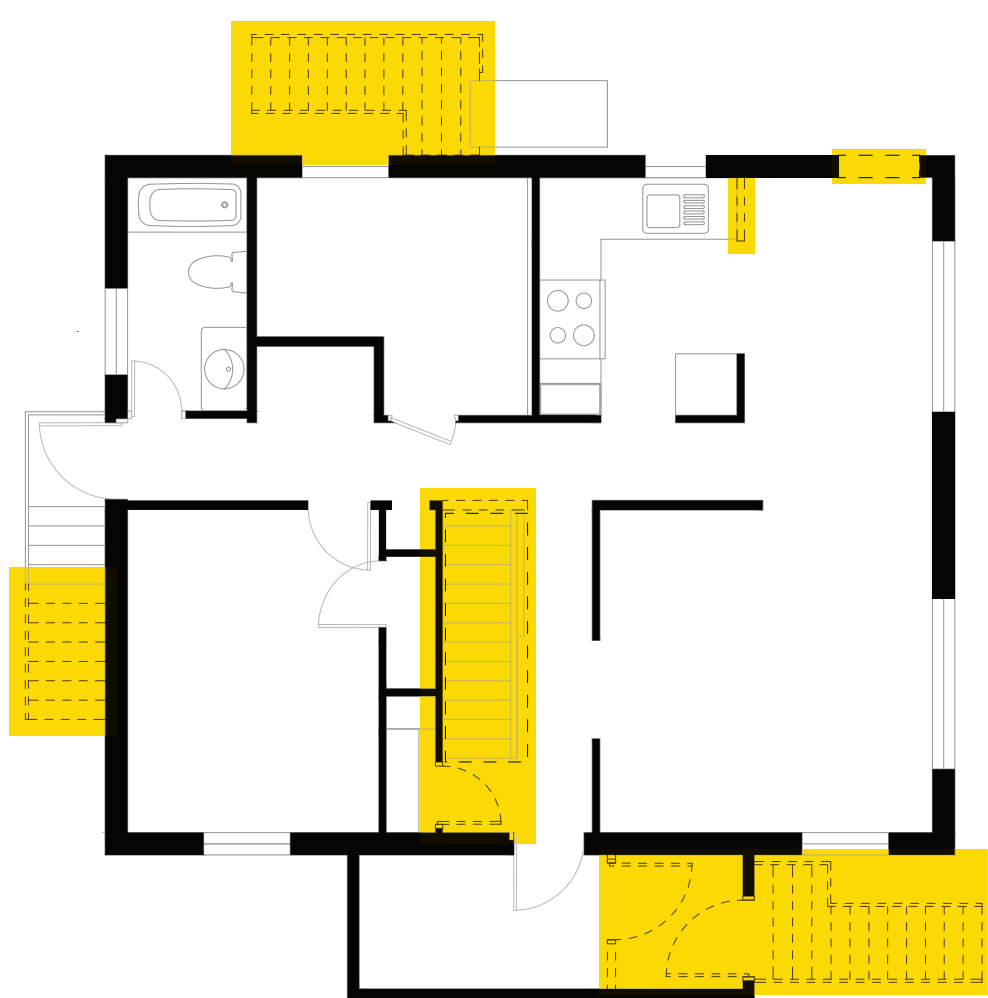
Le but était de se concentrer sur un projet modulable qui offrirait plutôt un système que quelque chose de fixe, permettant un éventail de possibilités, selon des budgets tout à fait différents, voire des besoins différents également.

IMPLANTATION
● U5-1987

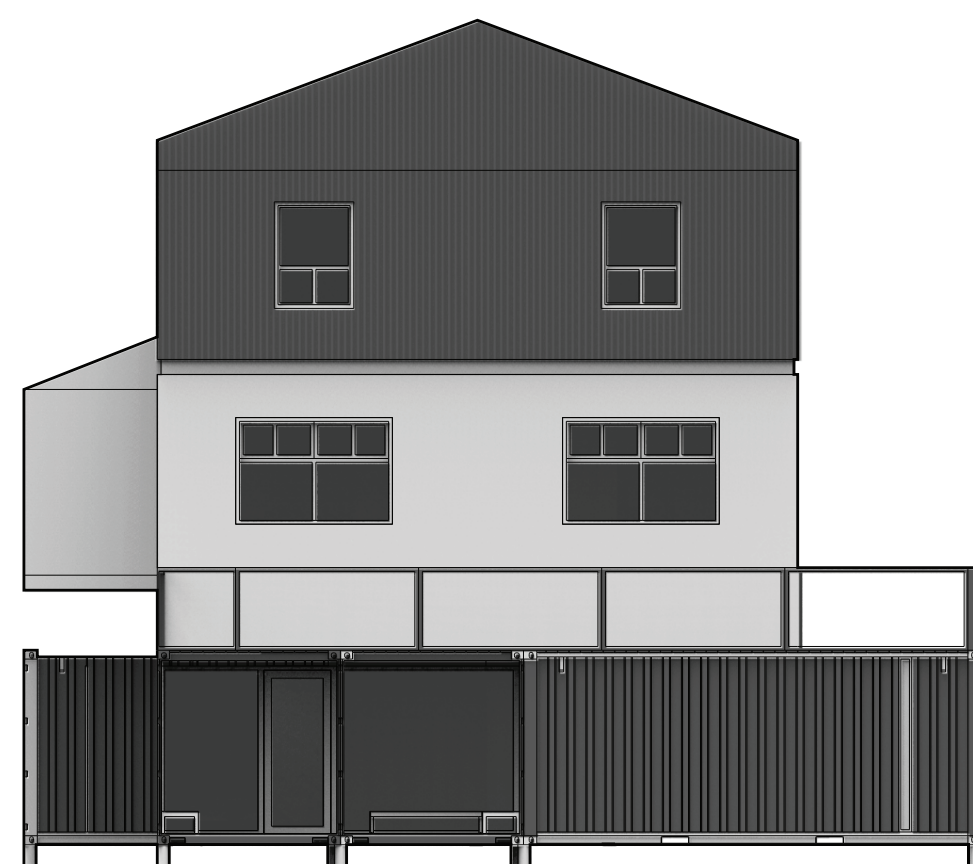
PHOTO
KUJUUJUAQ (MODÈLES U5-1987)



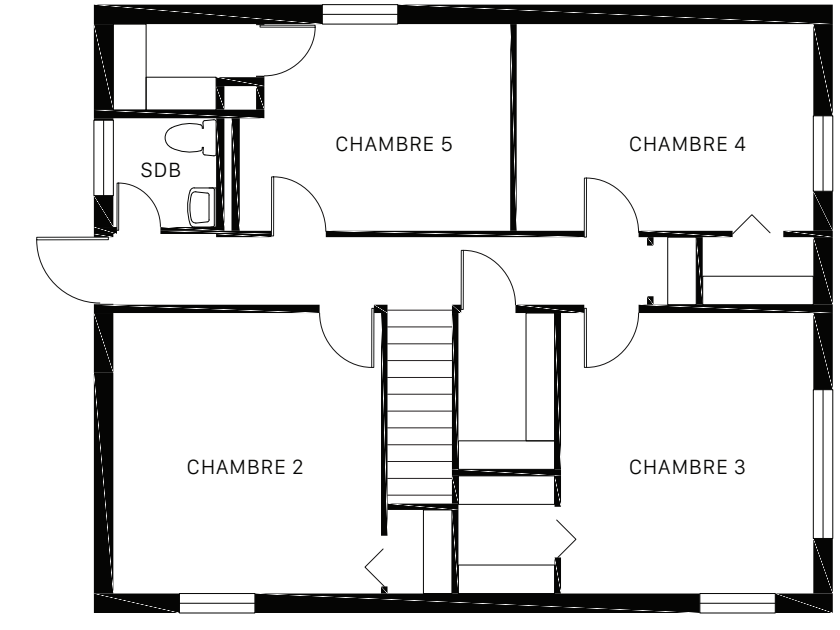
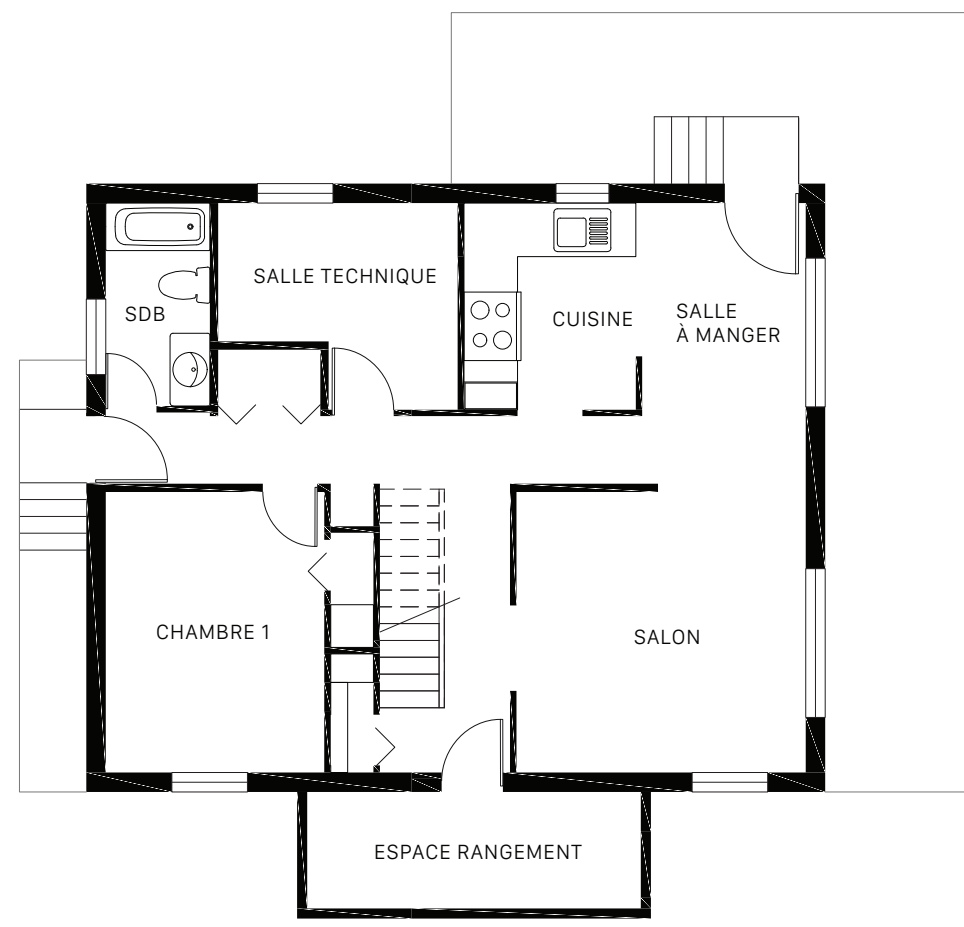
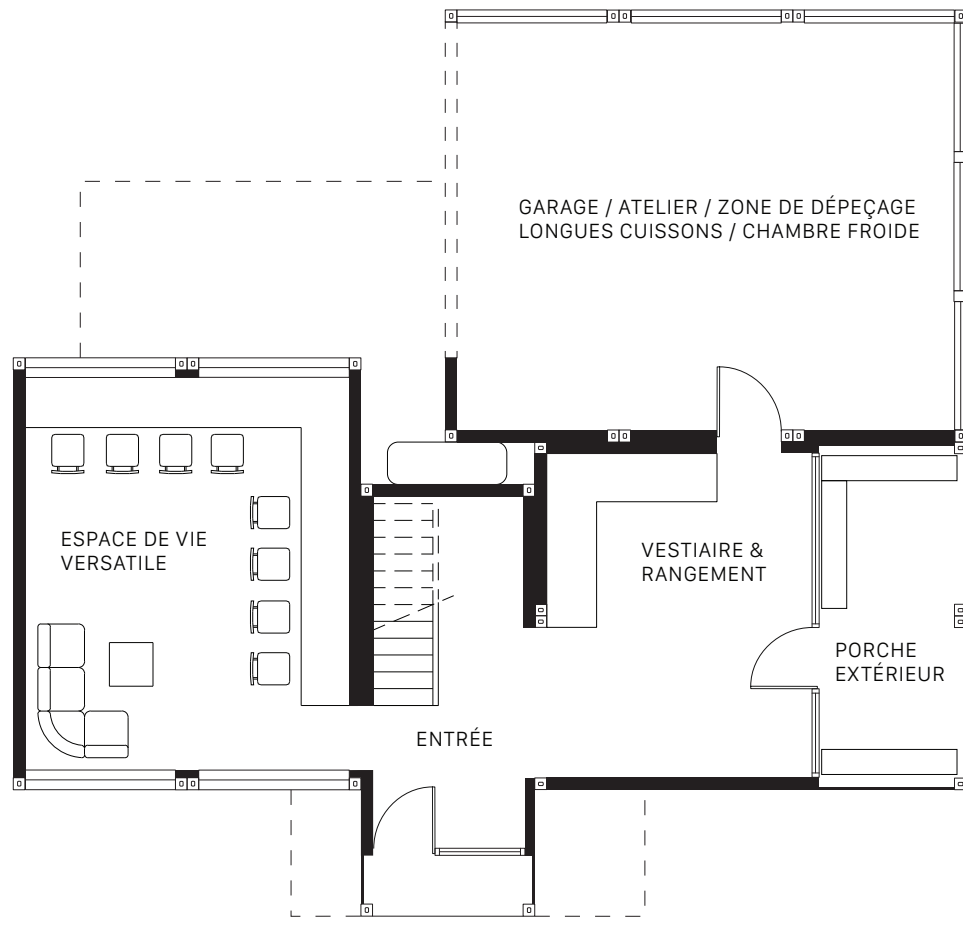
PERSPECTIVE ET PLANS DE L'EXISTANT
U5-1987
REZ-DE-CHAUSSÉE
PREMIER ÉTAGE



PLAN DE DÉMOLITION DE L'INTERVENTION
REZ-DE-CHAUSSÉE

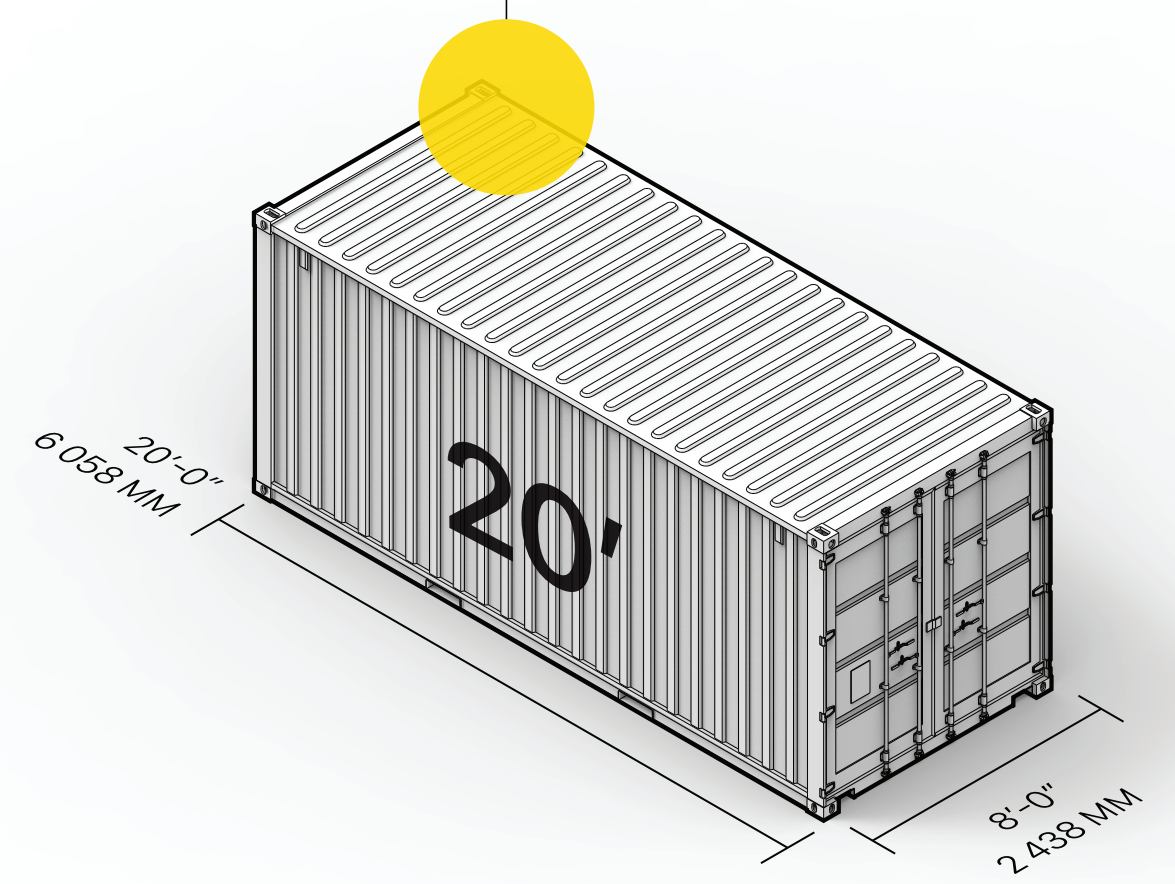
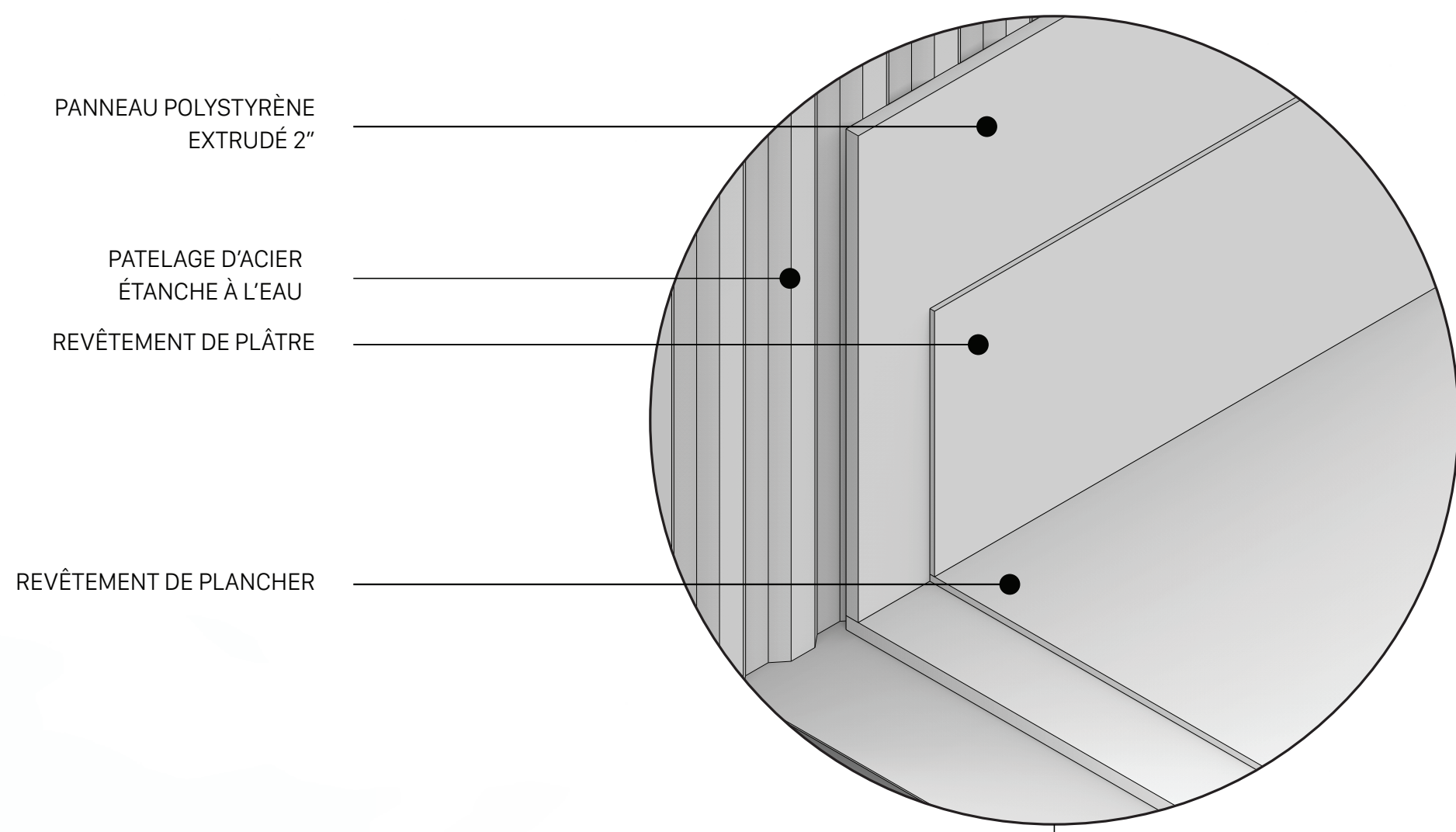
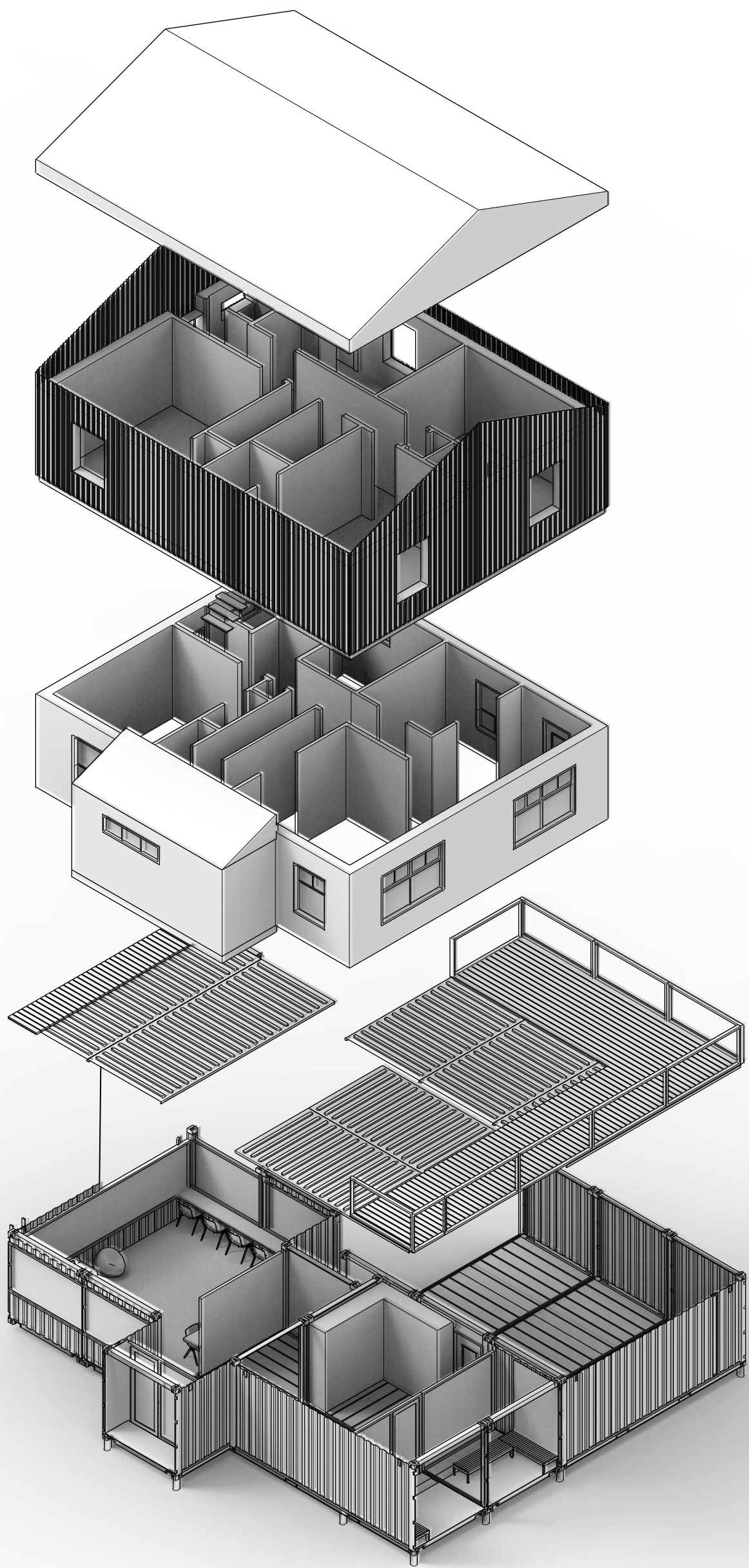


ÉLÉVATIONS DE L'INTERVENTION
ÉLÉVATION OUEST
ÉLÉVATION SUD



PLANS DE L'INTERVENTION

REZ-DE-CHAUSSEE
PREMIER ETAGE
DEUXIEME ETAGE



DIMENSIONS D'UN CONTENEUR & ISOLATION INTÉRIEURE
CONTENEUR TYPE 2200

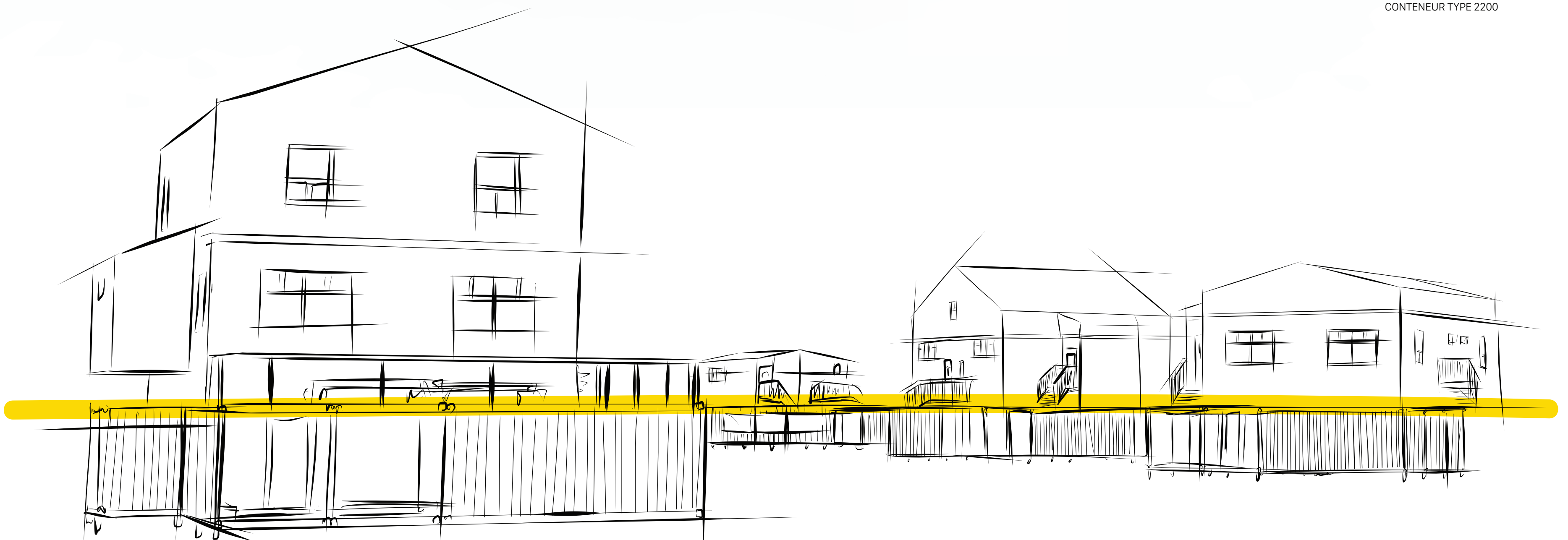


ILLUSTRATION DU SYSTÈME
KUUJUAQ (MODÈLES U3, R1, M2 ET U5)